



## GRAISSE EP

### GRAISSE VERTE EXTRÊME PRESSION

#### CARACTERISTIQUES PRINCIPALES

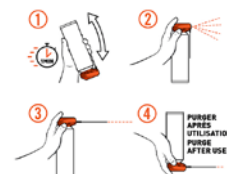
- Adhésive et filante
- Immergeable en eau douce et eau de mer
- Résistante au brouillard salin et délavage de l'eau
- Insensible à la vapeur d'eau
- Résiste à la force centrifuge
- Ne calcine pas
- Propriétés exceptionnelles anti-usure
- Tenue en température : -10°C 0 à +150°C

#### DOMAINES D'APPLICATION

- Paliers
- Chaînes
- Engrenages
- Roulements
- Pompes immergées
- Pompes centrifuges

#### MODE D'EMPLOI

- S'assurer que les surfaces à lubrifier soient sèches, propres : ni huile ou graisses
- Dans le cas contraire dégraisser à l'aide du DSU PRO Réf. : IT1131224C
- Agiter énergiquement l'aérosol pendant 1 minute
- 2 choix s'offrent à vous grâce à la Tête COBRA double spray :
- Soit une application précise avec son tube capillaire
- Soit une application large avec son diffuseur (15 cm de la surface à traiter)
- Renouveler la lubrification lors de vos opérations de maintenance
- Purger après utilisation



#### CARACTERISTIQUES PHYSICO-CHIMIQUES

- État physique : Liquide
- Couleur : Verte
- Solubilité : Soluble dans la plupart des solvants organiques, insoluble dans l'eau
- Odeur : Solvant organique
- Point éclair : < 0°C
- Pont d'ébullition : < 0°C
- Masse volumique : 0.792 g/cm<sup>3</sup>

#### CONDITIONNEMENT

- Aérosol 650/400ml x 6 Code produit : IT1140011

#### STOCKAGE

- Récipient sous pression : peut éclater sous l'effet de la chaleur. Tenir à l'écart de la chaleur, des surfaces chaudes, des étincelles, des flammes nues et toute autre source d'inflammation. Ne pas fumer. Ne pas perforez, ni brûler, même après usage. Protéger du rayonnement solaire. Ne pas exposer à une température supérieure à 50°C / 122°F.

